

Część 9:

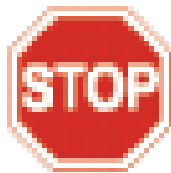
Skrzyżowania i ronda



Część ta opisuje poprawny sposób zbliżania się oraz przejeżdżania przez skrzyżowania i ronda.

Skrzyżowania

Jeżeli zobaczysz znak stopu (pokazany poniżej), **musisz** zatrzymać się przed znakiem lub przed linią stopu, jeżeli taka jest, nawet jeżeli na drodze, na którą chcesz wjechać nie ma innych pojazdów.



Stop



Jeżeli zobaczysz znak “ustąp pierwszeństwa” (pokazany poniżej) lub linię ustępowania pierwszeństwa, **musisz** zwolnić, ale nie **musisz** się całkowicie zatrzymywać, chyba że **musisz** zaczekać aż przejadą pojazdy nadjeżdżające z przeciwnika.



Ustąp pierwszeństwa



W części 6 znajdziesz więcej informacji na temat tego znaku oraz pozostałych znaków nakazu.

Pierwszeństwo przejazdu

- Pojazdy jadące prosto w którymkolwiek kierunku na drodze głównej zawsze mają pierwszeństwo przejazdu.
- Jeżeli jesteś na skrzyżowaniu dróg równorzędnych, pojazdy po Twojej prawej stronie mają pierwszeństwo przejazdu. **Musisz** pozwolić tym pojazdom na przejazd zanim ruszysz z miejsca. Należy pamiętać, że pierwszeństwo przejazdu nie jest prawem nieograniczonym. **Musisz** zawsze jechać zachowując ostrożność oraz mieć wzgląd na innych użytkowników drogi.
- Jeżeli zbliżasz się do skrzyżowania w kształcie litery T, pojazdy znajdujące się już na drodze, na która wjeżdżasz mają pierwszeństwo przejazdu. Znaczy to, że wszystkie pojazdy na drodze, która kończy się na tym skrzyżowaniu, **muszą** poczekać aż przejadą pozostałe pojazdy zanim skręcą w lewo lub prawo.
- Jeżeli skręcasz w prawo na skrzyżowaniu, pojazdy nadjeżdżające z przeciwka, które przejeżdżają prosto przez skrzyżowanie, mają pierwszeństwo przejazdu.
- Jeżeli chcesz skręcić w prawo na skrzyżowaniu, a pojazd z przeciwka chce skręcić w tę samą drogę, pierwszeństwo ma pojazd skręcający w lewo. Jeżeli Twój pojazd skręca w prawo, **musisz** poczekać aż skręci drugi pojazd.
- Jeżeli zbliżasz się do skrzyżowania z drogą główną, **musisz** ustąpić pierwszeństwa innym pojazdom. Oznacza to ustąpienie pierwszeństwa lub przepuszczenie tych pojazdów przed wjazdem na drogę, do której się włączasz.

Pojazdy nie mają automatycznie pierwszeństwa przejazdu na drodze. Zasada nadrzędna mówi, aby w każdych okolicznościach jechać dalej z zachowaniem ostrożności.

Zawsze **musisz** ustąpić pierwszeństwa:

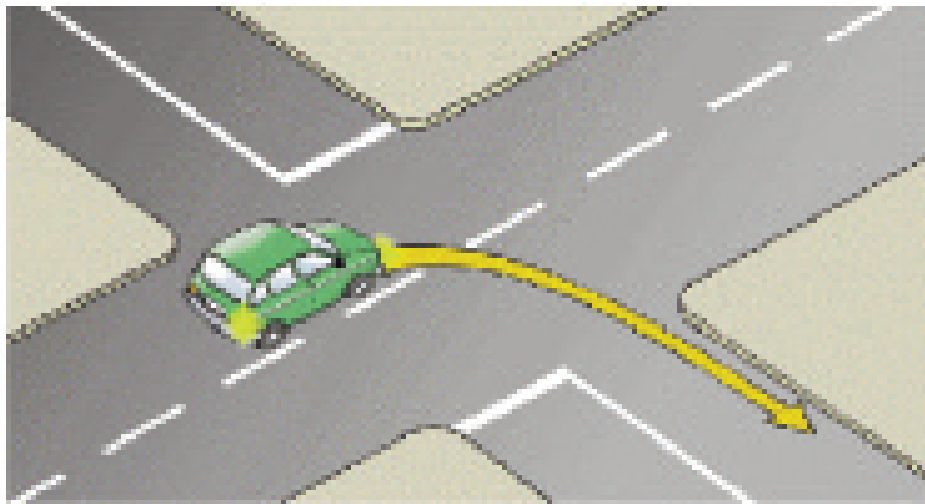
- pieszym już przechodzącym przez ulicę na skrzyżowaniu,
- pieszym na przejściu,
- pieszym na przejściu z migającym żółtym światłem, oraz
- pieszym i pojazdom, jeżeli ruszasz z miejsca (na przykład gdy ruszasz po zatrzymaniu się przed znakiem stopu lub wyjeżdżasz z miejsca postoju).

Aby uniknąć nieporozumień oraz w interesie bezpieczeństwa drogowego, pojazd powinien zawsze ustąpić pierwszeństwa pieszemu. **Musisz** także ustąpić pierwszeństwa:

- pojazdom już skręcającym na skrzyżowaniu,
- pojazdom na innym pasie, jeżeli zamierzasz zmienić pas, oraz
- pojazdom na drogach publicznych, jeżeli wyjeżdżasz z drogi prywatnej.

Zatrzymaj się, rozejrzyj się, nasłuchuj i rozejrzyj się ponownie. To jest Twój obowiązek przed wjazdem na drogę. Kierowcy **powinni** uważać na rowerzystów wjeżdżających na drogę, gdy kończy się ścieżka dla rowerzystów oraz na motorowery i motocykle wyjeżdżające na skrzyżowaniu, które mogą być trudno widoczne ze względu na swoje małe rozmiary. Ważne jest, aby zrozumieć, że pierwszeństwo przejazdu nie jest prawem nieograniczonym. **Musisz** jechać dalej zachowując ostrożność oraz mieć wzgląd na innych użytkowników drogi.

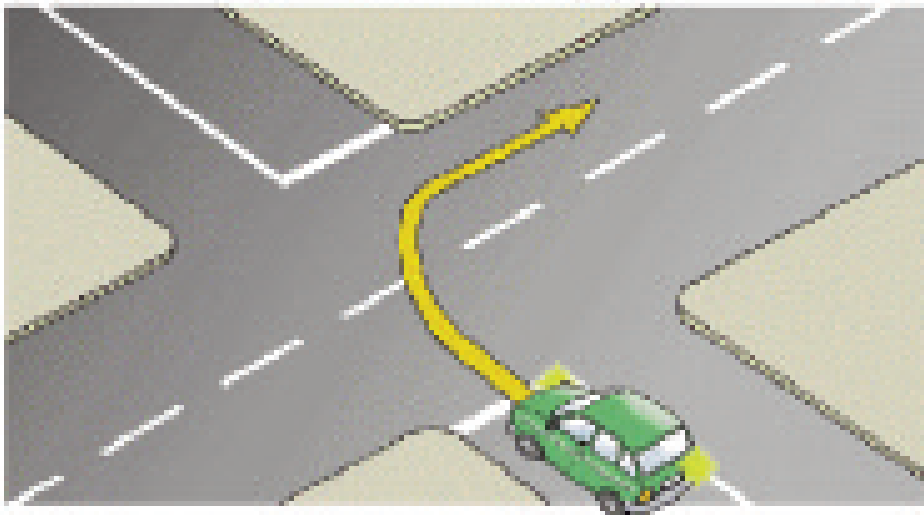
Skręcanie w prawo z drogi głównej na drogę podporządkowaną



- Odpowiednio wcześniej spójrz w lusterka i sprawdź martwe punkty wypatrując pojazdów jadących za Tobą, a następnie daj sygnał skrętu w prawo.
- Jak tylko będzie to bezpieczne, ustaw się bezpośrednio po lewej od środka drogi lub w miejscu przeznaczonym dla pojazdów skręcających w prawo.
- Jeżeli to możliwe, zostaw miejsce dla innych pojazdów, aby mogły przejechać po Twojej lewej stronie.

- Nie skręcaj kierownicy dopóki nie będziesz gotowy na wykonanie skrętu.
- Gdy utworzy się bezpieczna luka między nadjeżdżającymi z przeciwka pojazdami, zakończ skręt w taki sposób, abyś wjechał na lewą stronę drogi, w którą skręcasz.
- Nie ścianaj zakrętu podczas skręcania. Nie wykonuj manewru o kształcie “łabędziej szyi” – występuje on, gdy przejedziesz odpowiedni punkt skrętu i **musisz** zawrócić, aby wrócić na drogę, na którą chcesz wjechać.

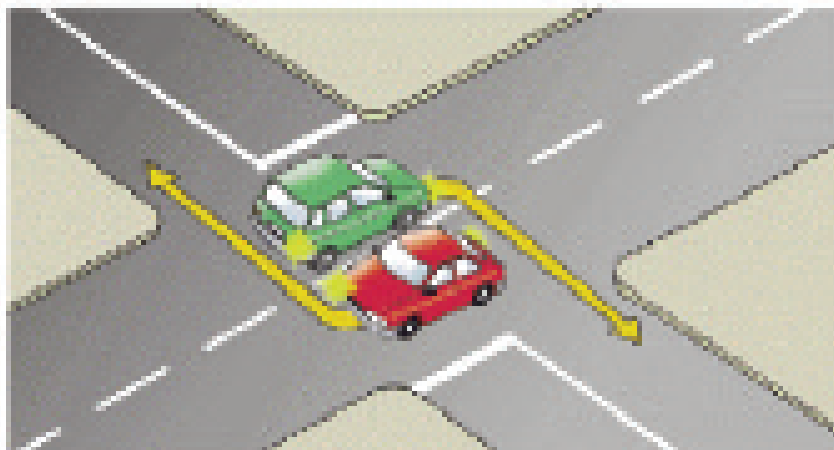
Skręcanie w prawo z drogi podporządkowanej na drogę główną



- Odpowiednio wcześniej spójrz w lusterka wypatrując pojazdów jadących za Tobą, a następnie daj sygnał skrętu w prawo.
- Jak tylko będzie to bezpieczne, ustaw się bezpośrednio po lewej od środka drogi.
- Jeżeli jesteś na skrzyżowaniu ze znakiem stopu lub “ustąp pierwszeństwa”, poczekaj z wjazdem na skrzyżowanie aż droga będzie wolna w obu kierunkach.
- Jeżeli to możliwe, zostaw miejsce dla innych pojazdów, aby mogli przejechać po Twojej lewej stronie.
- Gdy utworzy się bezpieczna luka między pojazdami nadjeżdżającymi z obu kierunków, zakończ skręt w taki sposób, abyś wjechał na lewą stronę drogi, w którą skręcasz.
- Zwracaj uwagę na oznakowania dróg, które nakazują jazdę w konkretnym kierunku.

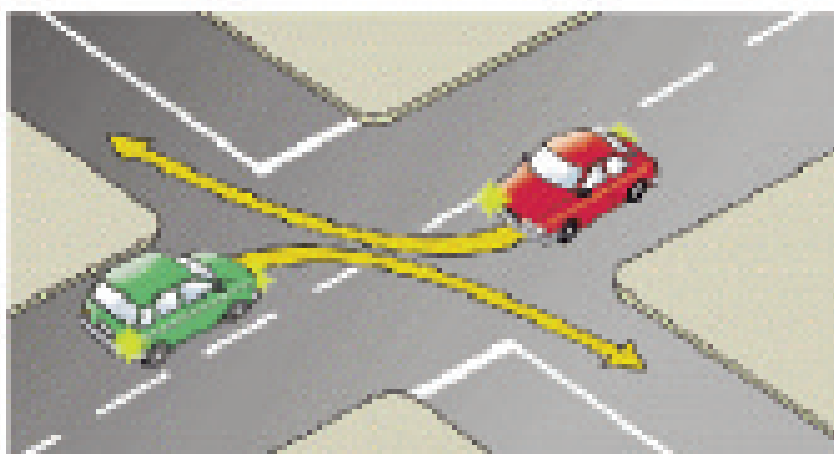
Skręcanie w prawo na skrzyżowaniach

Podczas skrętu w prawo na skrzyżowaniu, gdy samochód jadący z przeciwka także skręca w prawo, powinniście, jeżeli to możliwe, oboje stanąć bokami do siebie, aby wykonać skręt. Dzięki temu Ty, a także drugi kierowca widzi nadjeżdżające z przeciwka pojazdy, a pojazdy te widzą Ciebie.



Skręcanie pojazdów zwróconych do siebie bokiem

Jeżeli nie możesz tak wykonać skrętu, jeżeli konieczne możecie skręcić po łuku mijając się lewymi stronami pojazdów. Oznacza to rozpoczęcie skręcania podczas gdy pojazdy są jeszcze zwrócone przodem do siebie.



Skręcanie po łuku

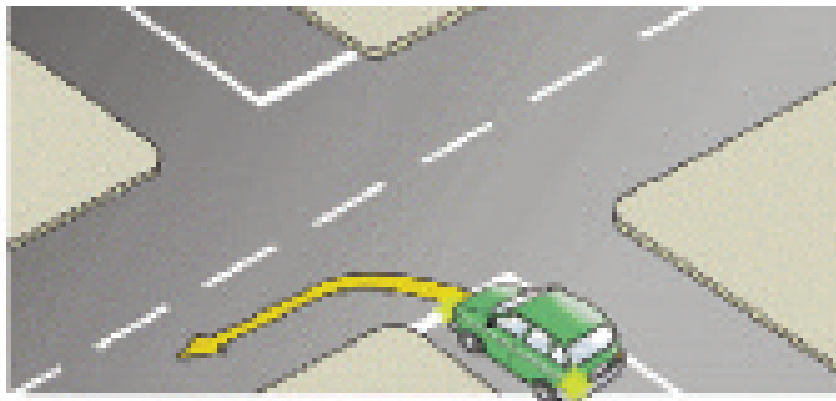
Skręcanie w prawo z ulicy jednokierunkowej

Jedź jak najbliżej prawej strony ulicy jednokierunkowej. Wypatruj miejsc, w których dwa pasy pozwalają na skręt w prawo.

Skręcanie w lewo z drogi głównej na drogę podporządkowaną

- Odpowiednio wcześniej spójrz w lusterka wypatrując pojazdów jadących za Tobą.
- Daj sygnał skrętu w lewo i zwolnij.
- Trzymaj się jak najbliżej lewej krawędzi drogi korzystając z lusterek, na wypadek gdyby rowerzyści lub motocykliści jechali z Twojej lewej strony.
- Wypatruj migających żółtych strzałek, które pozwalają Ci jechać dalej w lewo jeżeli z prawej nie nadjeżdżają żadne pojazdy.
- Jeżeli to możliwe, zostaw miejsce dla innych pojazdów, aby mogli przejechać po Twojej prawej stronie.
- Wykonaj skręt trzymając się blisko lewej krawędzi. Uważaj, aby nie uderzyć ani nie wjechać na krawężnik.

Skręcanie w lewo z drogi podporządkowanej na drogę główną



- Odpowiednio wcześniej spójrz w lusterka wypatrując pojazdów jadących za Tobą.
- Daj sygnał skrętu w lewo i zwolnij.
- Jeżeli jesteś na skrzyżowaniu ze znakiem stopu lub “ustąp pierwszeństwa”, poczekaj z wjazdem na skrzyżowanie aż droga będzie wolna.
- Wypatruj migających żółtych strzałek, które pozwalają Ci jechać dalej w lewo jeżeli z prawej nie nadjeżdżają żadne pojazdy.
- Jeżeli droga posiada pas skrętu w lewo, **powinieneś** z niego skorzystać.
- Gdy będzie to bezpieczne, zakończ skręt w taki sposób, abyś wjechał na lewą stronę drogi, w którą skręcasz.

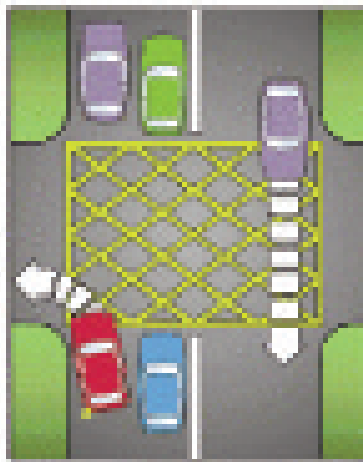
Uważaj, aby nie zarzuciło Cię przy skręcie i zawsze przed rozpoczęciem skrętu ustąp pierwszeństwa pieszym i rowerzystom przejeżdżającym przez skrzyżowanie.

Skrzyżowania z żółtą strefą

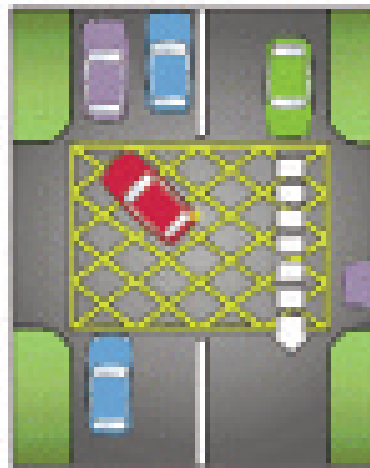
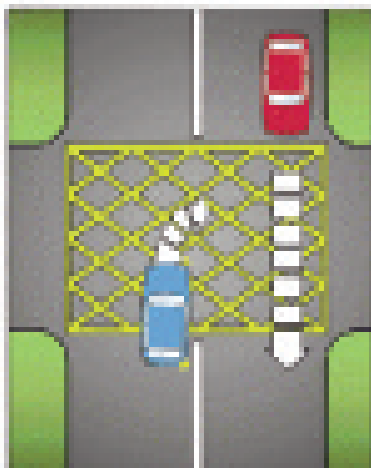
Skrzyżowania te posiadają obszar zakreskowany żółtymi liniami.

PAMIĘTAJ

Nie możesz wjeżdżać na skrzyżowanie z żółtą strefą, jeżeli nie będziesz mógł przez nie przejechać bez zatrzymywania się.

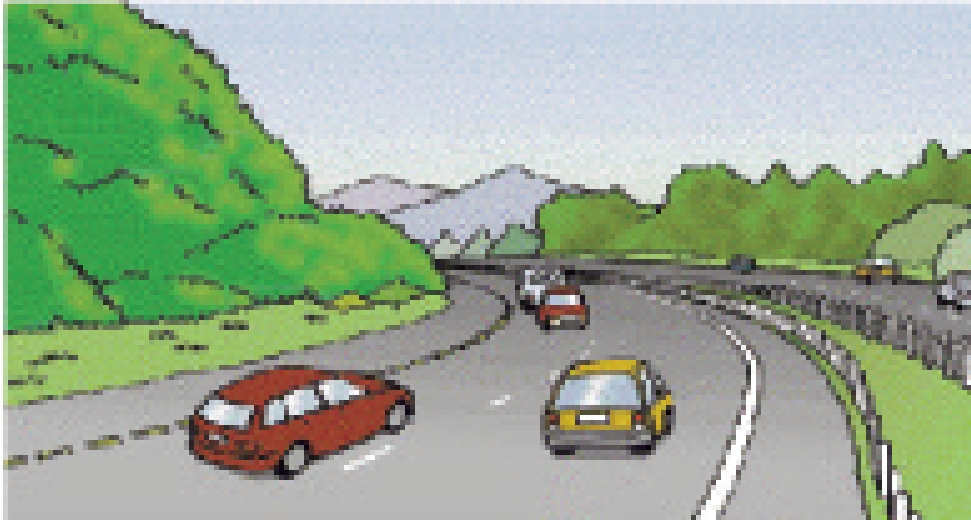


Wyjątkiem jest sytuacja, gdy chcesz skręcić w prawo. W takim przypadku, możesz wjechać na skrzyżowanie z żółtą strefą i czekać na lukę między pojazdami nadjeżdżającymi z przeciwka. Nie wjeżdżaj na żółtą strefę, jeżeli zablokuje to inne pojazdy, które mają pierwszeństwo przejazdu.



Skrzyżowania z żółtą strefą znajdują się także na przejazdach kolejowych lub tramwajowych. Nigdy nie wjeżdżaj na skrzyżowanie z żółtą strefą, jeżeli nie będziesz mógł przez nie przejechać bez zatrzymywania się. W części 6 znajdziesz więcej informacji na temat znaków drogowych oraz oznakowań drogi.

Skrzyżowania a drogi dwujezdniowe



Drogi dwujezdniowe to drogi posiadające przynajmniej dwa pasy ruchu w każdym kierunku. Pas zewnętrzny lub pas z prawej strony w każdym kierunku, to pas najbliższy osi drogi dwujezdniowej.

Musisz zwykle jechać lewym pasem drogi dwujezdniowej. Możesz korzystać z zewnętrznego pasa na dwupasmowej lub trzypasmowej jezdni tylko, gdy:

- wyprzedzasz, oraz
- chcesz wkrótce skręcić w prawo.

Skręcanie w lewo na drogę dwujezdniową

- Jedź jak najbliższej lewej krawędzi drogi dojazdowej.
- Uważaj na nadjeżdżające pojazdy.
- Wykonaj skręt, gdy będzie to bezpieczne.
- Trzymaj się lewego pasa na drodze dwujezdniowej i rozwijaj prędkość tak, aby dostosować ją do strumienia ruchu jednocześnie stosując się do ograniczeń prędkości i warunków panujących na drodze.

Przejeżdżanie przez drogę dwujezdniową lub wjazd na nią po skrócie w prawo

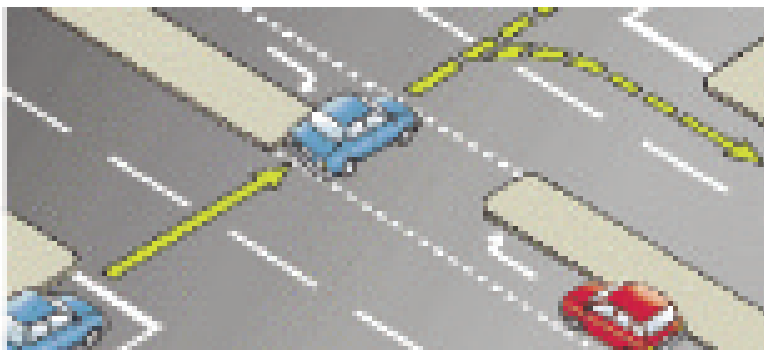
- Poczekaj w obszarze środkowym (przerwa w środkowym pasie oddzielającym jezdnie) dopóki nie będzie bezpiecznej luki między pojazdami.
- Zakończ przejazd lub skręt w drugą część drogi dwujezdniowej i rozwijaj prędkość tak, aby dostosować ją do strumienia ruchu jednocześnie stosując się do ograniczeń prędkości i warunków panujących na drodze.

Jeżeli inny pojazd już znajduje się na obszarze środkowym, poczekaj na drodze podporządkowanej dopóki nie będziesz miał wystarczająco miejsca, aby przejechać przez pierwszą połowę drogi bez zatrzymywania się na jezdni. Jeżeli pas oddzielający jest zbyt wąski dla Twojego pojazdu, poczekaj na drodze podporządkowanej dopóki będziesz mógł przejechać przez obie strony drogi dwujezdniowej lub też zakończyć skręt za jednym razem.

Jeżeli prowadzisz duży pojazd, nie możesz traktować każdej połowy drogi dwujezdniowej jako oddzielnej drogi, ponieważ jest to niebezpieczne. **Powinieneś** pozostać na drodze podporządkowanej dopóki nie będziesz mógł przejechać obu stron drogi dwujezdniowej bez zatrzymywania. Zawsze uważaj, jeżeli znajdujesz się za dużym pojazdem lub pojazdem ciągnącym przyczepę, który wykonuje skręt. Pamiętaj, że długi pojazd lub połączenie kilku pojazdów zawsze potrzebuje więcej miejsca do zakończenia skrętu. Rowerzyści, motocykliści oraz piesi **powinni** zachować szczególną ostrożność w pobliżu tych pojazdów.

Skręcanie w prawo z drogi dwujezdniowej

- Postępuj normalnie (patrz poniżej) i zjedź na prawy pas.
- Jeżeli droga ma pas dla samochodów zwalniających, zjedź na niego.
- Na skrzyżowaniu, skręć na obszar między jezdniami i poczekaj na bezpieczną lukę między pojazdami.
- Gdy będzie to bezpieczne, zakończ skręt i wjedź na lewą stronę drogi, na którą wjeżdżasz.



Ronda

Zgodnie z prawem, kierowca musi wjechać na rondo skręcając na lewo. Traktuj rondo jak skrzyżowanie i ustąp pierwszeństwa pojazdom, które się na nim już znajdują.

Zbliżając się do ronda

- Jak najwcześniej zdecyduj, w którą stronę **musisz** skręcić.
- Zwracaj uwagę i stosuj się do wszystkich informacji określonych przez znaki drogowe, światła i oznakowanie drogi, które kierują Cię na odpowiedni pas.
- Pamiętaj o kolejności “lusterko, kierunkowskaz, lusterko, manewr” podczas każdego etapu. Najpierw spójrz w lusterka, aby sprawdzić czy za Tobą jadą inne pojazdy, a następnie, gdy jest to konieczne, z odpowiednim wyprzedzeniem zasygnalizuj swój zamiar, aby odpowiednio ostrzec pozostałych użytkowników drogi.
- Zjedź na odpowiedni pas, gdy będzie to bezpieczne.
- Miej świadomość prędkości oraz ustawienia wszystkich pojazdów wokół Ciebie i dopasuj swoją prędkość do warunków ruchu.

Postępuj zgodnie z przepisami podczas zbliżania się oraz przejeżdżania przez rondo.

Gdy dojedziesz do ronda

- Ustąp pierwszeństwa pojazdom nadjeżdżającym z prawej strony, chyba że znaki, oznakowanie drogi lub światła nakazują inaczej.
- Gdy rondo jest kontrolowane przez światła, **musisz** ich przestrzegać.
- **Musisz** przestrzegać wszystkich oznakowań drogi na pasach i/lub innych przepisów, które mówią o tym z którego pasa należy korzystać jeżeli chcesz skręcić w danym kierunku z ronda.
- Uważaj na pojazdy znajdujące się już na rondzie. W szczególności zwracaj uwagę na to, jakie sygnały dają i staraj się ocenić, gdzie planują skręcić.
- Uważaj na innych użytkowników drogi i rowerzystów lub motocyklistów po Twojej lewej lub prawej stronie.
- Spójrz przed siebie zanim pojedziesz dalej, aby upewnić się, że

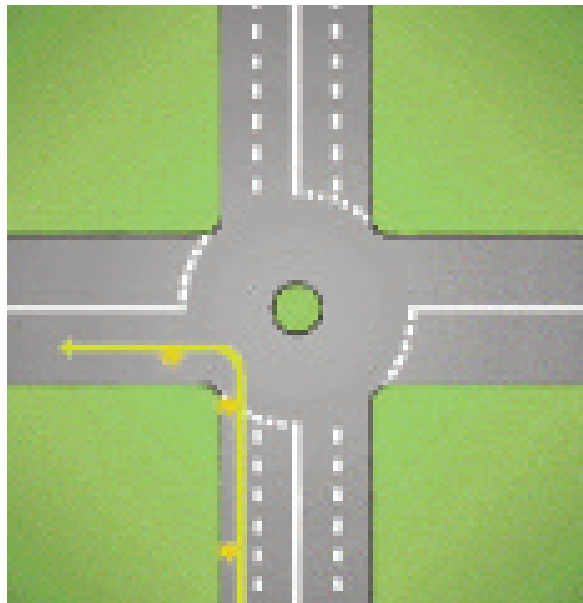
pojazdy przed Tobą na rondzie ruszyły dalej. Oznacza to, że będziesz mógł wjechać na rondo nie blokując żadnych pojazdów nadjeżdżających z prawej.

Na i przy zjeździe z ronda

O ile znaki drogowe lub oznakowanie drogi nie nakazują inaczej, przestrzegaj poniższych kroków w przypadku gdy skręcasz w lewo, jedziesz prosto lub skręcasz w prawo na rondzie.

Skręcając w lewo;

- Włącz kierunkowskaz w lewo i podjedź do ronda lewym pasem.
- Trzymaj się lewej strony ronda i miej nadal włączony kierunkowskaz przy zjeździe.

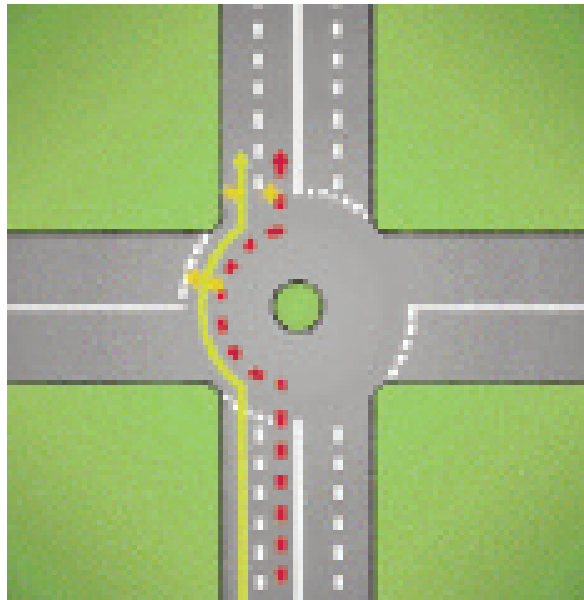


Skręt w lewo

Zostań na lewym pasie, włącz lewy kierunkowskaz zbliżając się do ronda i miej włączony kierunkowskaz dopóki nie przejedziesz przez rondo.

Gdy jedziesz prosto;

- Zbliź się do ronda na lewym pasie, ale nie włączaj jeszcze kierunkowskazu.
- Włącz kierunkowskaz w lewo po przejechaniu wyjazdu poprzedzającego ten, na który chcesz wjechać.
- Możesz jechać tak jak pokazuje to czerwona przerywana linia na obrazku tylko w sytuacjach, gdy:
 - lewy pas jest tylko dla pojazdów skręcających w lewo lub jest zablokowany lub zamknięty, lub
 - w taki sposób pokieruje Cię policjant.

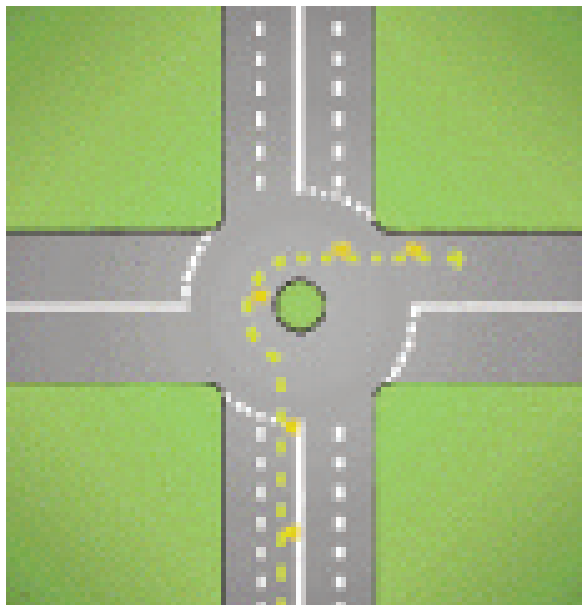


Jazda prosto

Zostań na lewym pasie, nie włączaj lewego kierunkowskazu dopóki nie miniesz pierwszego zjazdu. Gdy warunki nakazują postępować inaczej, możesz jechać tak jak pokazuje czerwona przerywana linia.

Zjeżdżanie z ronda później;

- Włącz kierunkowskaz w prawo i podjedź do ronda prawym pasem.
- Trzymaj się prawej strony dopóki nie będziesz musiał zmienić pasa, aby zjechać z ronda.
- Sprawdź lusterka, włącz kierunkowskaz w lewo i jedź dalej do swojego zjazdu jeżeli jest to bezpieczne.
- Włącz kierunkowskaz w lewo po przejechaniu zjazdu poprzedzającego ten, na który chcesz wjechać.



Zjeżdżanie z ronda późniejszymi zjazdami.

Zostań na prawym pasie, włącz prawy kierunkowskaz zbliżając się do ronda i miej włączony kierunkowskaz dopóki nie przejedziesz zjazdu przed tym, którym chcesz wyjechać. Zmień wtedy kierunkowskaz na lewy.

Kiedy przy dojeździe do ronda są trzy pasy wjazdu na rondo, jedź najbardziej odpowiednim pasem przy dojeździe i podczas jazdy po rondzie.

Czasami dwupasmowy lub szerszy zjazd z ronda może w krótkim czasie zwęzić się do jednego pasa. Kierowcy na pasie, który się kończy powinni ustąpić pierwszeństwa pojazdom na drugim pasie.

Kierowcy **powinni** być świadomi występujących oznaczeń dróg i zjechać na odpowiedni pas, gdy jest to bezpieczne pamiętając o innych użytkownikach drogi oraz, w interesie bezpieczeństwa drogowego, ustąpić pierwszeństwa gdy to konieczne.

W każdym wypadku uważaj na i zostaw wystarczająco miejsca:

- pieszym, którzy mogą przechodzić przez drogi dojazdowe i wyjazdowe,
- pojazdom przejeżdżającym przed Tobą na rondzie, szczególnie pojazdom, które chcą skorzystać z najbliższego zjazdu,
- pojazdom, które jadą na dwóch pasach lub są nieodpowiednio ustawione,
- motocyklistom,
- rowerzystom i jeźdźcom konnym, którzy mogą zostać na lewym pasie i sygnalizować prawy kierunek, jeżeli mają zamiar jechać dalej wokół ronda,
- długim pojazdom (włączając te ciągnące przyczepy), które zbliżając się do ronda mogą z powodu swojej długości zmienić ustawienie na drodze. Uważaj na dawane przez nie sygnały.

PAMIĘTAJ

Warunki na rondzie mogą się zmieniać. Zawsze zachowuj ostrożność.